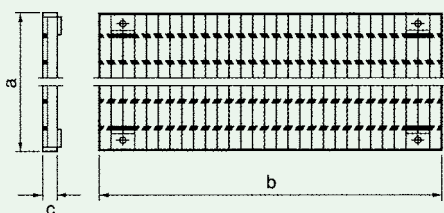


鋼製グレーチングふた T-25用

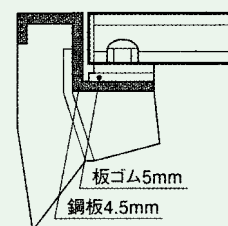
グレーチングふたの形状



ふたの寸法

品名	a (mm)	b (mm)	c (mm)	重量 (kg)
250	360	995	55	30.6
300	410	995	60	37.6
400	510	995	75	53.3
500	620	995	90	76.1
600	740	995	100	99.0

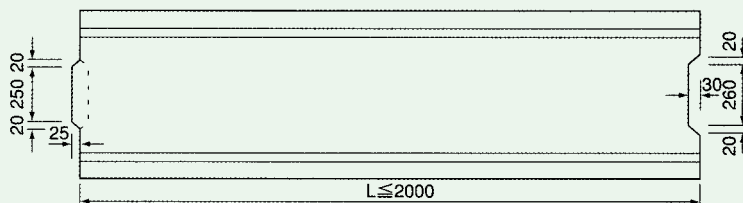
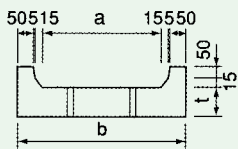
ふたの固定方法



基礎ブロック T-25用



※上図の様な雄、雌の製品がございます。組み合わせて使用していただくと、端部に凸部がくるのを防げます。



寸法表

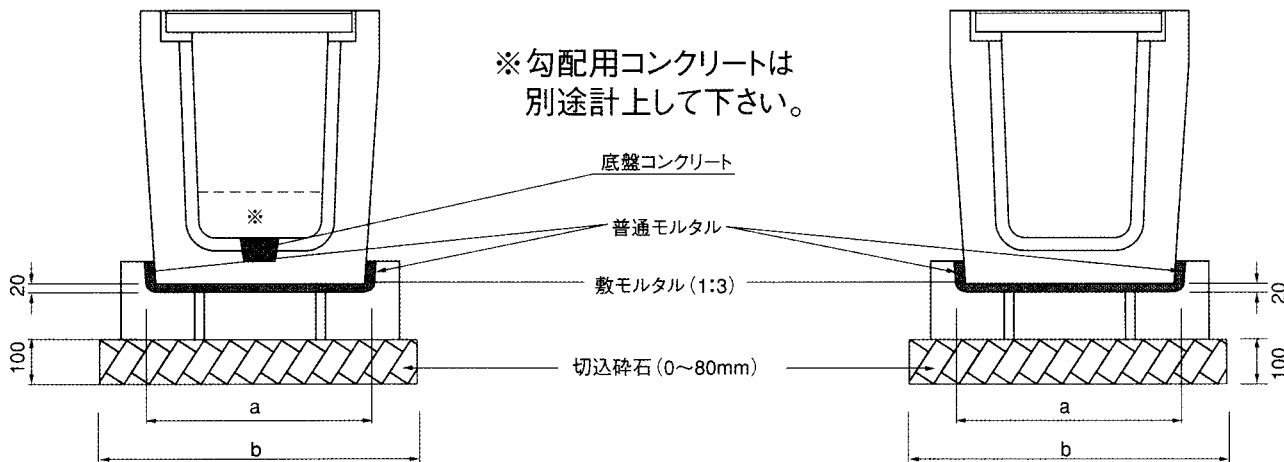
品名	a (mm)	b (mm)	t (mm)	重量 (kg)
300用	460	600	100	321
400用	560	700	110	403
500用	680	820	120	509
600用	790	930	130	614

※L寸法は2,000以内で特注も承ります。2,000及び1,000は基本のものです。

●可変・深溝横断側溝据付標準図

可変横断溝

深溝横断溝



※上図の様に普通モルタルを使用して頂きますと、より一層のズレ止め効果が得られます。

使用材料表

(10m当たり)

呼称	深さ (mm)	a (mm)	b (mm)	本数 (本)	底盤コンクリート (m ³)	敷モルタル (m ³)	切込碎石 (m ³)
250シリーズ	252	490	700	5	0.008	0.096	0.7
300シリーズ	325~1025	490	700	5	0.010	0.096	0.7
400シリーズ	425~1225	590	800	5	0.015	0.116	0.8
500シリーズ	525~1125	710	920	5	0.024	0.140	0.9
600シリーズ	640~1040	820	1030	5	0.032	0.162	1.0

※250シリーズは、300用の基礎ブロックを使用して下さい。

※普通モルタルは、全品共通で0.02m³