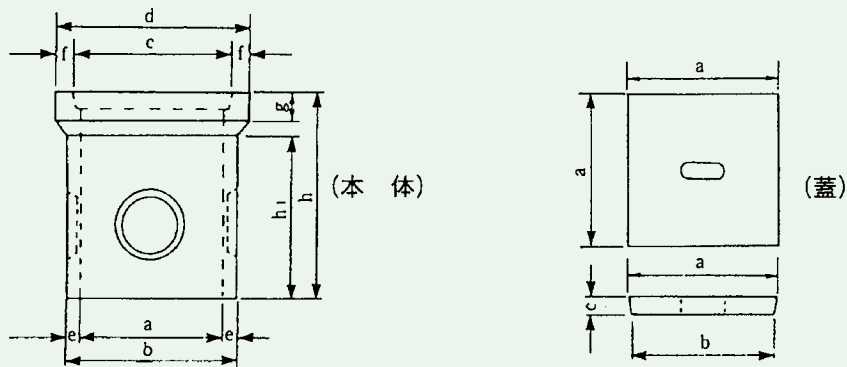


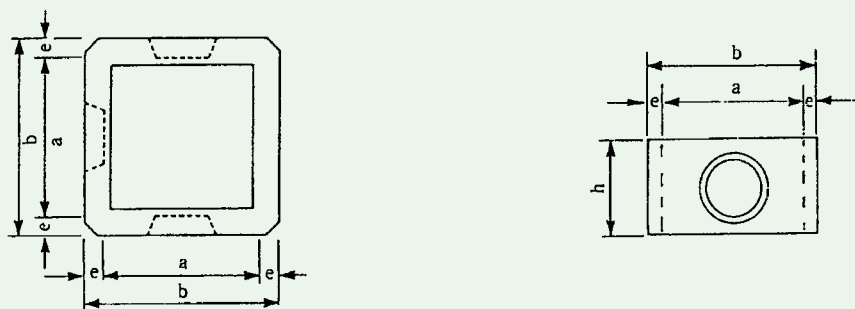
# 雨水用溜桝および改良桝

溜 桝



呼び名	本体寸法 (mm)										参考質量 (kg)	呼び名	寸法 (mm)			参考質量 (kg)	
	a	b	c	d	e	f	g	h	h1	a			b	c			
本 体	240	240	290	270	340	27	35	62	360	280	28	蓋	240	265	255	32	5
	300	300	360	325	410	30	40	60	420	340	43		300	325	314	35	8
	360	360	430	390	475	35	45	60	480	400	65		360	385	372	40	13
	400	400	480	440	514	40	45	60	519	450	91		400	435	425	40	18
	450	450	530	495	560	35	45	80	600	510	113		450	485	475	45	24
	500	500	580	530	620	40	45	80	650	550	134		500	525	515	47	30
	600	600	700	640	760	50	60	60	770	680	253		600	635	625	60	57

改 良 桝



呼 び 名	寸 法 (mm)				参考質量 (kg)	
	a	b	e	h		
改 良 桝	240	240	300	30	300 (150)	25 ( 6)
	300	300	380	40	300 (150)	36 ( 9)
	360	360	450	45	300 (150)	38 (25)
	400	400	490	45	300	51
	450	450	540	45	300 (150)	57 (31)
	500	500	580	40	300	65
	600	600	710	55	300 (150)	84 (45)

( ) 内の数字は h = 150 の改良桝です。